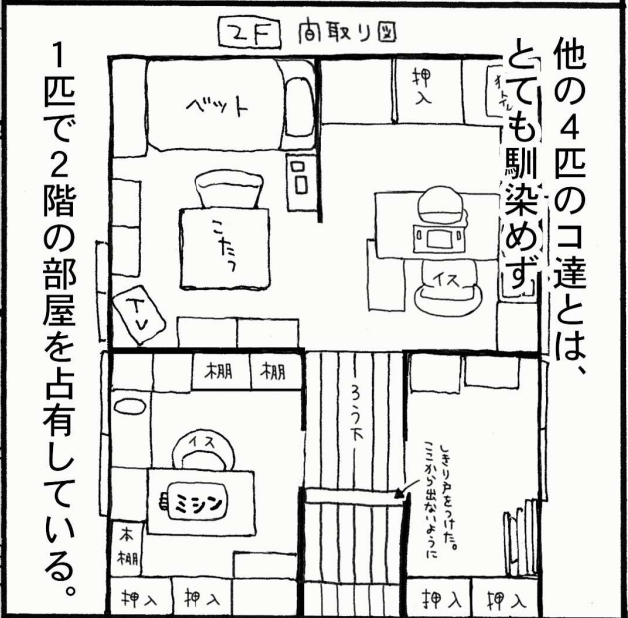




しばらくすると
クルタも布団に
入ってきて
一緒に仲良く
眠りにつくが



うちで一番体が小さくて
しっぽが長くて
ちよっと攻撃的なクルタ



他の4匹のコ達とは、
とても馴染めず
1匹で2階の部屋を占有している。



そんなんで
ちよっと寝不足ぎみな
毎日を送っている。



なので私は夜、
クルタのいる2階のベッドで眠り
夫は
1階の寝室で
ムサシと一緒に
眠っている。